



Maîtrise d'ouvrage déléguée

SemBreizh
ACTIVATEUR DES TERRITOIRES DE BRETAGNE

LETTRE INFO CHANTIER

LIZHER-KELAOUÏÑ CHANTIER • LA BANIER DU CHANTIER

#1_Mars 2021

LYCÉE PUBLIC TRISTAN CORBIÈRE - MORLAIX

LA RÉGION BRETAGNE RÉNOVE LE LYCÉE TRISTAN CORBIÈRE

Dans le cadre de l'investissement public régional, la Région Bretagne a démarré la deuxième tranche de la modernisation du lycée Tristan Corbière, à Morlaix. Avec 1500 élèves, deux sites et une grande variété de formations générales, technologiques et professionnelles, l'établissement est l'un des lycées majeurs du nord Finistère. Déjà avancée en 2013 et en 2017 avec les bâtiments B et C (enseignement et sciences), le foyer et le parvis, la

restructuration globale se poursuit maintenant avec la construction d'un bâtiment neuf, la mise en accessibilité du bâtiment D (ascenseur) et la création d'espaces extérieurs.

Les travaux s'inscrivent dans un programme d'ampleur, d'un montant global de 60 millions d'euros, qui vise à améliorer les conditions de confort, de travail et d'apprentissage, à végétaliser le site et à réduire l'impact carbone de l'établissement.



© L'œil de Paco

« La rénovation complète du lycée Tristan Corbière répond à l'objectif de la Région Bretagne de réduire très significativement l'impact énergétique et environnemental de ses équipements. L'opération contribuera aussi à ouvrir davantage le lycée sur la ville et sur le monde de l'entreprise, tout en apportant aux élèves et aux personnels un cadre d'enseignement de qualité. C'est véritablement un nouveau lycée Tristan Corbière qui voit le jour. »

Loïc Chesnais-Girard,

Président du Conseil régional de Bretagne



© Mostini-Mostini

Entrée rue de Kervéguen, le parvis couvert et le futur bâtiment A

CONSTRUCTION NEUVE ET MODERNISATION

Situé à Plourin-lès-Morlaix, sur les hauteurs, le lycée Tristan Corbière continue de changer de visage avec l'ambition de devenir un lycée du futur où il fera bon vivre et étudier. Depuis l'automne, une nouvelle tranche de travaux est en cours afin de réaliser plusieurs opérations qui marqueront des avancées dans la modernisation de l'établissement. En voici le résumé :

- La construction d'un bâtiment A neuf, sur l'emprise de l'ancienne administration déconstruite l'été dernier, où seront installés les nouveaux locaux administratifs, le nouveau CDI, une salle polyvalente et un pôle Santé.
- La réalisation d'une jonction couverte

sur le parvis d'entrée, qui permettra de créer un hall fonctionnel et lumineux avec des liaisons fluides vers les autres bâtiments.

- La création d'une passerelle extérieure pour établir une liaison entre le hall d'accueil et les ateliers.
- L'aménagement d'une nouvelle cour paysagère et végétalisée, en dénivelé, entre les bâtiments A et I.
- La déconstruction de l'ancien CDI remplacé par des espaces extérieurs et la mise en accessibilité du bâtiment D (ascenseur).
- La construction de logements de fonction dans la partie arrière du site.

LE CALENDRIER

- **Octobre 2020 - septembre 2022**
construction du bâtiment neuf (bât. A) : hall, CDI, pôle administratif, pôle Santé
- **Novembre 2020 - octobre 2021**
construction des logements de fonction
- **Juin 2022 - novembre 2022**
jonction entre le bâtiment C et le parvis
- **Septembre 2022 - avril 2023**
démolition du CDI et aménagement du bâtiment D
- **Été 2023**
fin des travaux de 2^e tranche

LE PROJET EN DÉTAIL

Une architecture durable

En fronton sur la rue de Kervéguen, le futur bâtiment des CDI et pôle Administratif (bâtiment A) s'insérera harmonieusement dans l'environnement urbain. Sa signature architecturale fera écho à celle des récentes rénovations qu'a connu le lycée : lignes fluides, prédominance du matériau bois, larges ouvertures à la lumière naturelle. La construction neuve sera prolongée d'une toiture qui couvrira l'actuel parvis, comme une enveloppe, en jonction avec les bâtiments d'enseignement existants (bâtiments B et C). Cela créera un hall d'accueil agréable et spacieux, ainsi que des circulations faciles vers les autres parties du lycée. En plus de l'administration et du CDI rendus plus fonctionnels, le bâtiment neuf accueillera une salle polyvalente et le pôle Santé.

Un « poumon vert » central

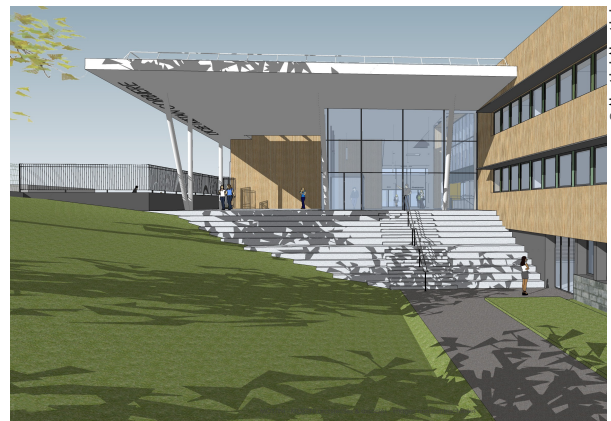
Très lumineux, le hall d'accueil instauré entre les bâtiments donnera accès à une passerelle extérieure en lien direct vers les ateliers. Elle surplombera une nouvelle cour paysagère, végétalisée et arborée, qui tirera parti de l'inclinaison du terrain pour mettre en valeur la perspective vers l'internat. Enfin, côté sud du site, le bâtiment D sera lui aussi traité avec sa mise en accessibilité par l'installation d'un ascenseur et par l'aménagement d'espaces extérieurs qui remplaceront l'ancien CDI.



Le futur bâtiment, vu depuis l'intérieur du lycée, avec la passerelle et la cour paysagère

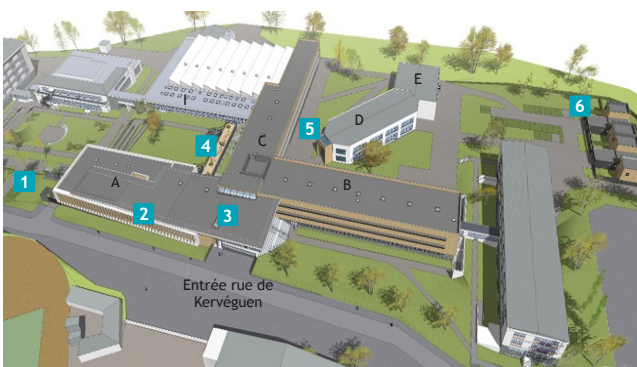
LES POINTS FORTS

- Matériaux biosourcés, architecture bois
- Isolation thermique performante
- Apports en lumière naturelle, confort acoustique
- Cheminements et liaisons plus fluides
- Végétalisation, biodiversité, qualité des espaces extérieurs, mise en valeur du site



Le parvis couvert et le hall, vu depuis le bas d'un bâtiment d'enseignement (bât. B), le long de la rue de Kervéguen

LOCALISATION DES TRAVAUX



- 1 - Base vie chantier
- 2 - Futur bâtiment A (nouveau CDI et pôle Administratif)
- 3 - Parvis couvert et jonction (hall)
- 4 - Passerelle et cour paysagère
- 5 - Déconstruction du CDI, aménagements du bâtiment D
- 6 - Logements de fonction



LE LYCÉE SE TRANSFORME

À l'été 2020, les anciens locaux administratifs ont été déconstruits pour libérer la place au futur bâtiment. Par la suite, la modernisation du lycée se poursuivra avec d'autres opérations déjà planifiées : les ateliers dès l'été 2021, puis la restauration scolaire et l'internat à partir de 2024.

Les chiffres du projet

SURFACES : bâtiment neuf de 2 étages (2 300 m²) ; jonction couverte sur parvis ; 4 logements de fonction ; 1 cour paysagère et passerelle ; mise en accessibilité du bâtiment D et aménagements extérieurs

NORME ENVIRONNEMENTALE : Réglementation thermique 2012

COÛT DE L'OPÉRATION : 10 M€ TTC toutes dépenses incluses

Les intervenants

Maîtrise d'ouvrage : Région Bretagne

Maîtrise d'ouvrage déléguée : SemBreizh

Exploitant : Lycée Tristan Corbière, Plourin-lès-Morlaix

Maîtrise d'œuvre : Mostini-Mostini architectes associés

Ingénieries : Egis Centre-Est ; Acoustique Yves Hernot ; Socotec ; Bureau Veritas

Retrouvez les infos du projet sur : bretagne.bzh/lycee-tristan-corbiere

RÉGION BRETAGNE
RANNVRO BREIZH
REJION BERTÉGN



283 avenue du Général Patton – CS 21101 – 35711 Rennes cedex 7
Tél. : 02 99 27 10 10 | twitter.com/regionbretagne | facebook.com/regionbretagne.bzh
www.bretagne.bzh