



Maîtrise d'ouvrage déléguée



LETTRE INFO CHANTIER

LIZHER-KELAOUÏÑ CHANTIER - LA BANIIY DU CHANTIER

#2_ Septembre 2022

LYCÉE PUBLIC EUGÈNE-FREYSSINET – ST-BRIEUC

La Région Bretagne est propriétaire des locaux des 115 lycées publics bretons. Elle investit, chaque année, près de 100 millions d'euros pour moderniser et entretenir ce patrimoine afin d'offrir un cadre de vie agréable et adapté aux lycéen-ne-s et aux équipes qui les entourent.

LES NOUVEAUX ATELIERS PRENNENT FORME

La Région Bretagne a engagé, il y a un an, une nouvelle opération d'ampleur pour poursuivre la modernisation du lycée Freyssinet : la reconstruction des ateliers destinés aux enseignements pratiques des dix formations aux métiers du bâtiment dispensées dans l'établissement.

Sur une durée de 3 ans, sous le pilotage de SemBreizh, 4 phases de démolition et reconstruction vont se succéder pour recréer près de 7 800 m² d'ateliers entièrement neufs. Chaque pôle métier y disposera d'un atelier spécifique, de salles de lancement des cours, de bureaux, de vestiaires et de sanitaires.

Un chantier complexe en 4 phases

Mener des travaux tout en assurant le fonctionnement d'un lycée n'est pas une mince affaire ! C'est un véritable jeu de chaises musicales. Ainsi, afin d'assurer la continuité des enseignements, les travaux sont menés par phase, pour ne neutraliser qu'une partie des ateliers.

L'étape en cours consiste à construire, entre les actuels bâtiments E et F, une nouvelle halle. Au premier trimestre 2023, les formations STI2D, TISEC, travaux publics (TP) et gros œuvre (GO) déménageront des

bâtiments D & E pour intégrer ce nouvel équipement.

Viendra ensuite la phase de démolition reconstruction du bâtiment D qui accueillera, à terme, les BTS TP. Parallèlement, débutera la démolition-reconstruction du bâtiment E qui hébergera les formations AFB, Greta et la filière bois, après les vacances d'été 2024.

Déménagements et transferts d'élèves

Le lycée devra orchestrer plusieurs déménagements successifs pour permettre le passage d'une phase à l'autre. Ils interviendront sur des périodes de vacances scolaires afin de réduire la gêne occasionnée.

Durant les travaux de reconstruction du bâtiment E, à compter de février 2023, les ateliers de la filière bois ne seront pas accessibles. Les 78 élèves des sections TMA (Technicien menuisier agencier) et AMA (agencement menuiserie ameublement) seront accueillis dans les ateliers des lycées Jean-Monnet à Quintin et Jules-Verne à Guingamp. Les trois établissements définissent ensemble des emplois du temps et la Région Bretagne organise et finance le transport.

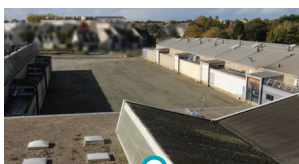


© Emmanuel Pain

« Pour offrir un cadre d'apprentissage propice, nous modernisons et construisons sans cesse dans nos lycées publics. Durant la période de travaux, l'un des enjeux est de maintenir de bonnes conditions de vie et de travail à l'ensemble des usager-es. Au lycée Freyssinet, le défi à relever est de taille ! Les jeux de construction-déconstruction successifs nécessitent une rigueur sans faille. Un travail de coordination et une réactivité continus sont nécessaires de la part de la maîtrise d'ouvrage, de la maîtrise d'œuvre, des entreprises et du lycée. Je tiens à remercier ici chacun des acteurs contribuant à la bonne réalisation de ces ateliers qui constitueront, demain, un formidable outil de formation. »

Loïc Chesnais-Girard,
Président de la Région Bretagne

AU FIL DU CHANTIER DE CONSTRUCTION DES ATELIERS



Octobre 2021

Début des travaux.



Février 2022

Réalisation des fondations.



Avril 2022

Pose de l'ossature bois.



Août 2022

Pose de la couverture et des sheds.

Livraison Rentrée 2024

Des visites de chantier pour les élèves

Le lycée Freyssinet fait référence en matière de formation aux métiers du bâtiment. Utiliser l'opération actuelle comme support de cours est apparu comme une évidence ! Ainsi, depuis janvier, des élèves du CAP au BTS dans les sections (Constructeur d'ouvrage en béton armé (COBA), Technicien d'études du bâtiment (TEB), Métiers numériques du bâtiment (MNB), Systèmes constructifs bois et habitat (SCBH) ou Études et réalisation d'aménagement (ERA) ont pu assister à différentes étapes de travaux et échanger avec les entreprises autour de thématiques telles que les murs banchés, l'approche globale du projet, la préparation du chantier, le prototype réalisé par l'entreprise de construction bois Cruard, les procédés mis en œuvre avant et pendant l'élévation des murs en ossatures bois (MOB)...



Les BAC Pro TEB découvrent le chantier et les procédés utilisés.



Perspective des futurs ateliers © CCR écritures architecturales.

LE POINT SUR LES TRAVAUX DE LA PHASE 1 EN IMAGES



La nouvelle halle vient s'insérer entre les bâtiments E et F.



La lumière naturelle sera privilégiée grâce aux sheds et patios.



Le bois occupe une place importante dans cette réalisation.

Tous acteurs du chantier

Des moyens conséquents sont prévus pour réduire les désagréments (bruits, poussières) et pour assurer la sécurité des usagers mais ces nuisances ne pourront toutefois pas être totalement évitées.

Aussi, les efforts consentis par chacune contribueront au bon déroulement du

chantier : réduction des nuisances et sécurisation du chantier de la part des entreprises, réorganisation continue des espaces par le lycée, compréhension et respect des consignes de sécurité de la part de tous, élèves, personnels éducatifs et techniques.

Les intervenants

Maîtrise d'ouvrage : Région Bretagne
Maîtrise d'ouvrage déléguée : SemBreizh
Maîtrise d'œuvre : CRR Écritures architecturales (Architecte mandataire),
Gilbert Quéré et Christophe Jouan (Architectes associés)
Études techniques : Oteis, Sylva Conseil, Salto Ingénierie, ECR Environnement
Bureau de contrôle : Socotec Coordonnateur SPS : Scopi G. Cléran

Les chiffres du projet

Montant de l'opération : **22 millions d'euros**
Surface de plancher construite : **7 788 m²**
Surface de plancher déconstruite : **8 627 m²**
Hauteur des ateliers : **de 7 m à 10,9 m pour l'atelier gros œuvre (hors shed)**
Durée du chantier : **plus de 3 ans.**

Retrouvez plus d'infos
sur l'action de la Région Bretagne
dans les lycées



Retrouvez la lettre info
chantier #1 du lycée
Freyssinet



RÉGION BRETAGNE
RANNVRO BREIZH
REGION BERTÈGN



283 avenue du Général Patton - CS 21101 - 35711 Rennes cedex 7
Tél. : 02 99 27 10 10 | twitter.com/regionbretagne
| facebook.com/regionbretagne.bzh | [@region.bretagne](https://instagram.com/region.bretagne)
www.bretagne.bzh