



Maîtrise d'ouvrage déléguée



# LETTRE INFO CHANTIER

LIZHER-KELAOUÏÑ CHANTIER - LA BANII DU CHANTIER

N°2\_Mai 2023

**LYCÉE PUBLIC PAUL SÉRUSIER - CARHAIX**

**La Région Bretagne est propriétaire des locaux des 115 lycées publics bretons. Elle investit, chaque année, près de 100 millions d'euros pour moderniser et entretenir ce patrimoine afin d'offrir un cadre de vie agréable et adapté aux lycéen-ne-s et aux équipes qui les entourent.**

## UN ÉTABLISSEMENT EN ÉVOLUTION

Après avoir rénové le bâtiment d'externat en 2018, aménagé un nouvel accueil et le parvis puis installé des abris vélos en 2022, la Région Bretagne poursuit la modernisation du lycée Paul-Sérusier en menant de front plusieurs opérations. Objectifs : rendre l'établissement plus fonctionnel mais aussi remettre un peu de vert au cœur du site et poser des installations photovoltaïques. La Région a confié la maîtrise d'ouvrage d'une partie de ces opérations à SemBreizh.

### **Espaces techniques et infirmerie**

Pour fonctionner, un établissement a besoin de salles de classe adaptées aux enseignements généraux, scientifiques, technologiques et/ou professionnels, d'un service de restauration, d'espaces dédiés au service administratifs... mais il a aussi besoin de locaux dédiés aux personnels techniques qui assurent, au quotidien, la maintenance et l'entretien du lycée.

Ainsi pour améliorer les conditions de tra-

vail de ses agent-es, la Région construit un nouveau bâtiment E entre la restauration (bât H) et les ateliers (bât C).

Mis en service l'été prochain, il comprendra des espaces de maintenance et stockage (menuiserie, peinture, électricité, plomberie, soudure, informatique, espaces verts), des vestiaires et une salle de réunion.

Une deuxième partie accueillera la lingerie mutualisée où seront traitées jusqu'à 15 tonnes de linge par an provenant des services restauration, des internats, des infirmeries ou encore des services techniques (tenues de travail des personnels) du lycée Paul-Sérusier, du lycée Rosa-Parks de Rostrenen et de l'équipe mobile d'assistance technique (EMAT) des lycées du secteur de Carhaix.

Enfin, le nouveau bâtiment E comprendra un espace santé-prévention composé notamment de salles de soin, de repos et de réunion, de sanitaires avec douche, de bureaux dont un réservé à l'assistante sociale.



© Emmanuel Pain

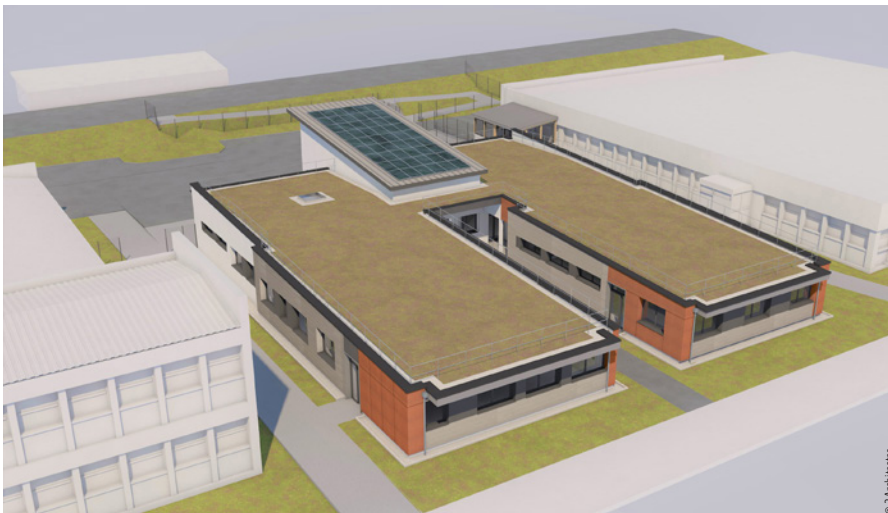
« En 2023, la Région Bretagne consacre 300 M€ à la vie lycéenne, dont 110 M€ aux travaux dans nos lycées publics.

Dans tous ces établissements, notre volonté est d'offrir de bonnes conditions de vie, d'apprentissage et de travail aux élèves et aux équipes qui les encadrent.

Au lycée Paul-Sérusier, l'accent est mis sur la qualité bâtiminaire et les performances énergétiques de l'établissement qui produira une partie de l'électricité qu'il consomme.

En effet, face aux enjeux actuels, notre patrimoine bâti peut être un support de production d'énergie photovoltaïque, nous devons en exploiter tout le potentiel. »

Loïc Chesnais-Girard,  
Président de la Région Bretagne



© 3 Architectes



© SemBreizh

Infirmerie, lingerie mutualisée et espaces techniques seront réunis dans un bâtiment à la toiture végétalisée. (À droite) Actuellement au stade du clos-couvert, l'équipement sera achevé cet été.

## Un bâti de qualité

La Région est très attachée à la qualité bâtiminaire des projets qu'elle porte. Le nouvel espace -technique, lingerie, infirmerie- reposera en grande partie sur une ossature bois et fera appel aux matériaux biosourcés tels que le bois et la laine de bois.

L'ensemble de la toiture sera végétalisée à l'exception d'une surface de 90 m<sup>2</sup> couverte d'une centrale photovoltaïque. D'une puissance de 18,8 kWc, elle couvrira 30% des besoins du bâtiment en électricité.

Respectueux de son environnement, le bâtiment E dépassera les standards aujourd'hui exigés en atteignant le niveau E3C1 du label énergie carbone. Ce label évalue l'empreinte carbone des bâtiments. La meilleure combinaison, E4C2, est réservée aux bâtiments à énergie positive, qui produisent davantage d'énergie qu'ils n'en consomment, et très faibles émetteurs de gaz à effet de serre.

## Et le gymnase ?

Débuté en juin 2021, le nouveau gymnase, également utilisé par la commune, aurait dû être livré à la rentrée 2022. L'une des entreprises, qui réalise le clos et couvert, a rencontré de graves difficultés et a dû quitter le chantier. Des solutions sont aujourd'hui trouvées pour remplacer cette entreprise, défaillante, mais il est encore trop tôt pour annoncer une nouvelle date de livraison. Une reprise du chantier est espérée avant l'été.

## Tous acteurs du chantier

Les travaux ont lieu alors que le lycée continue de fonctionner et d'accueillir ses usagers. La vigilance est donc de mise ! Chacun est appelé à respecter les consignes de sécurité qui entourent les différents chantiers en cours.

## Lumière sur le photovoltaïque

Les 90 m<sup>2</sup> de panneaux solaires en toiture de l'infirmerie ne sont qu'une petite partie des installations photovoltaïques (PV) réalisées au lycée. Dans le cadre des rénovations entreprises, la Région a souhaité optimiser la production d'énergie renouvelable.

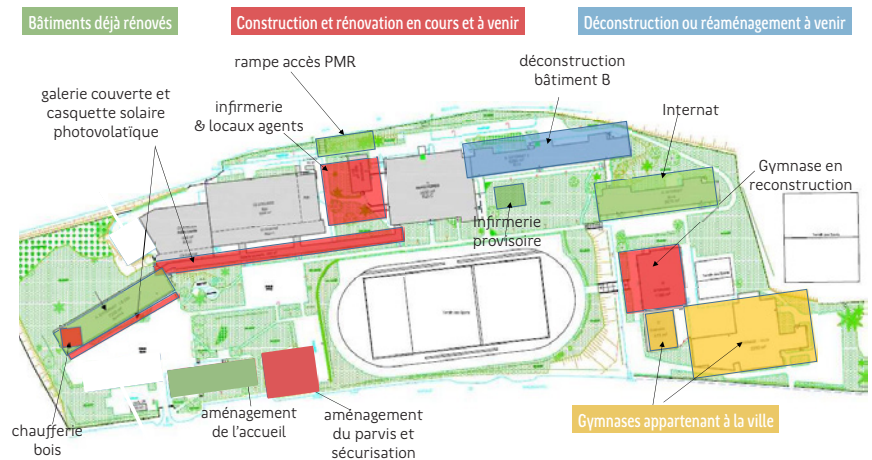
Ainsi, sur la façade Sud du bâtiment d'externat rénovée en 2018, vont être installées des casquettes photovoltaïques au-dessus des fenêtres. Ces installations présentent un double intérêt : jouant un rôle de brise-soleil, elles évitent la surchauffe des salles de classe aux beaux jours, et parallèlement, elles captent l'énergie des rayons du soleil. La galerie couverte qui permet de circuler à l'abri des intempéries va être refaite à neuf et elle aussi habillée de panneaux photovoltaïques. Casquettes et galerie représentent au total 650 m<sup>2</sup> de PV d'une puissance totale de 140 kWc dont l'énergie sera autoconsommée par l'établissement et le surplus revendu.

Par ailleurs, les toitures des bâtiments A et C vont être renouvelées. Elles ont été conçues pour, à termes, être en capacité d'accueillir, elles aussi, des panneaux photovoltaïques.



Casquettes photovoltaïques en façade du bâtiment d'externat

## LOCALISATION DES TRAVAUX RÉALISÉS, EN COURS, À VENIR



### Les intervenants

Maîtrise d'ouvrage : Région Bretagne  
Maîtrise d'ouvrage déléguée : SemBreizh

#### LINGERIE MUTUALISÉE :

Architecte : 3 Architectes, Bureau d'études : Armor Ingénierie, Roux-Jankowski

#### TOITURES, GALERIE, CASQUETTES PHOTOVOLTAÏQUES :

Architecte : AUABT, Bureau d'étude : TPFI

### Les chiffres du projet

Montant de l'opération : 2,8 millions d'euros TTC (études et travaux)

Surface construite : 711 m<sup>2</sup>

Surface de toiture végétalisée : 750 m<sup>2</sup>

Panneaux photovoltaïques : 740 m<sup>2</sup>,

puissance 158,8 kWc en autoconsommation

Durée des travaux : 17 mois

La Région Bretagne  
dans les lycées



Financé  
par

